

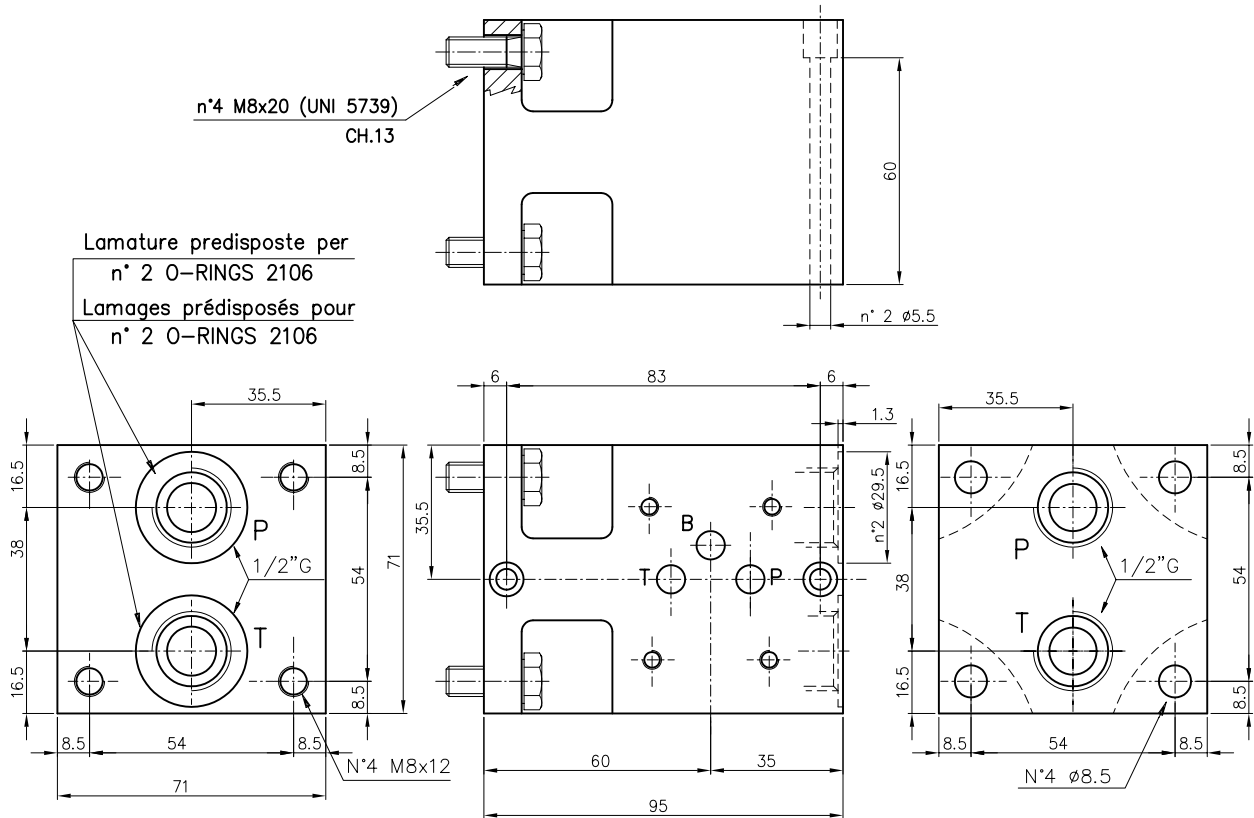
**MONOBLOCCO MODULARE PER RIDUTTRICE TIPO EM223R**  
**BLOC MODULAIRE POUR VALVE REDUCTRICE TYPE EM223R**

**EUROFLUID** 12.3  
 HYDRAULIC

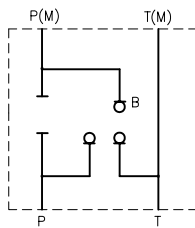
**CETOP 3**  
**NG6**

Monoblocco modulare per riduttrice con utilizzi P-T da 1/2" G  
 Bloc modulaire pour valve réductrice, avec sorties P-T en 1/2" G

Peso = 3.2 Kg  
 Poids = 3.2 Kg



Schema idraulico  
 schema hydraulique



NOTA: Il monoblocco viene fornito completo dei seguenti commerciali:  
 N° 4 viti T.E. M8x20 - UNI 5739 - 8.8 zincate  
 N° 4 entretoise DIN 6798 A  
 N° 2 O-Rings 2106 - 90 Sh

NOTE: Le monobloc est livré au complet avec les parties commerciales suivantes:  
 N° 4 vis T.H. M8x20 - UNI 5739 - 8.8 - galvanisés  
 N° 4 rondau DIN 6798 A  
 N° 2 O-Rings 2106 - 90 Sh.

Esempio di ordinazione:  
 Exemple de commande

