

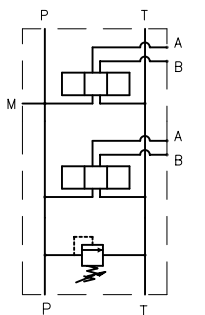
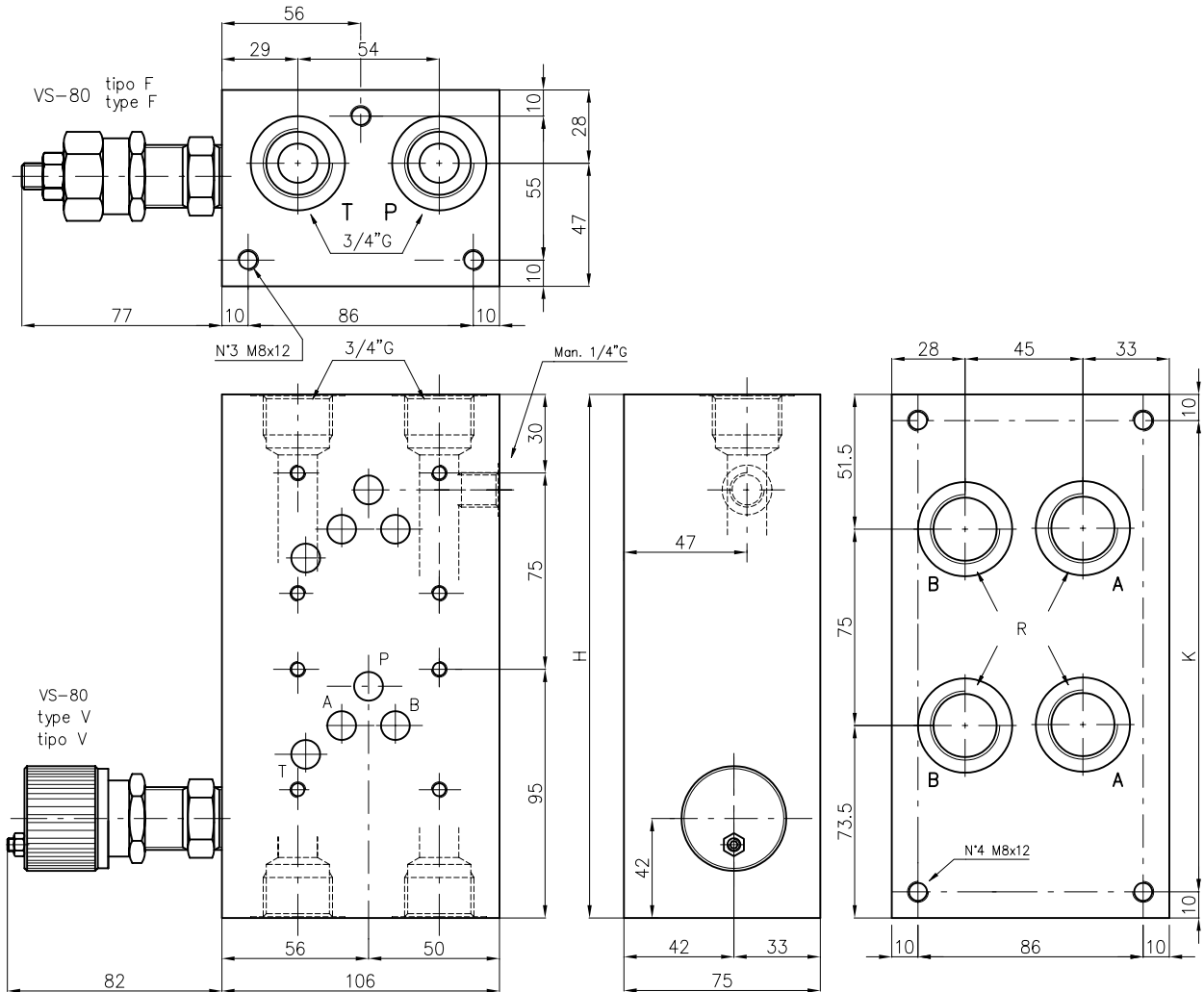
MONOBLOCCO TIPO EM105/...
BLOC MULTIPOSTE TYPE EM105/...



Monoblocco con utilizzi A-B posteriori da 3/4"G o da 1/2"G , P-T da 3/4"G
 con/senza valvola limitatrice di pressione

Bloc multiposte avec sorties A-B arrieres en 3/4"G ou en 1/2"G, P-T en 3/4"G
 avec/sans limiteur de pression

**CETOP 5
 NG10**



N° Staz.	H	K	(Kg)
1	125	105	7
2	200	180	11
3	275	255	15
4	350	330	19
5	425	405	23
6	500	480	26

EUROFLUID
 Monoblocco = M
 Bloc multiposte

versione A-B posteriori = 10
 version A-B arrieres

CETOP 5

N° stazioni/N° de poste = 1-2-3-4-5-6

R 3/4" G = 34
 R 1/2" G = 12

regolazione/reglage
 F = A chiave/à clé
 V = Volantino/Volant

tipo molla/type de ressort
 1 = 5-60 bar
 2 = 35-120 bar
 3 = 80-270 bar

X = con VLP
 avec VLP

Y = senza VLP
 sans VLP

Z = con predisposizione per VLP
 avec predisposition pour VLP

NOTA: Per informazioni tecniche relative alla VLP vedere pag 51/ NOTE: Fiche technique de VLP à page 51