

VALVOLA LIM. DI PRESSIONE TIPO EVM103P...
VALVE LIMITEUR DE PRESSION TYPE EVM103P....



Valvola limitatrice di pressione ad azione diretta per montaggio modulare
 Valve limiteur de pression à action direct pour montage modulaire

Peso= 1.4 Kg
 Poids= 1.4 Kg

TIPO / TYPE EVM103P...

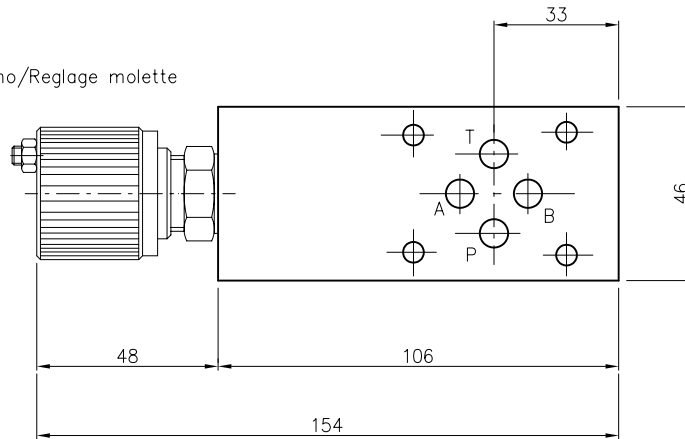
VS30

Pegolaz. a chiave/Reglage à clé

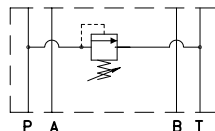


VS30

Regolaz. a volantino/Reglage molette



con regolazione su P
 avec reglage sur P



Esempio di ordinazione:
 Exemple de commande:

EUROFLUID = E — [E] [V] [M] [10] [3] [P] [*] [*] [*]

Valv. lim. di pressione = V
 Valve lim. de pression

Tipo valvola modulare = M
 valve modulaire

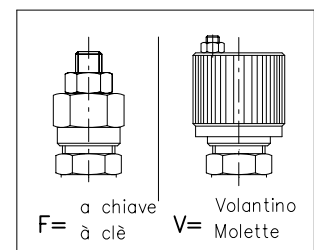
versione con scarico in T = 10
 version decharge en T

CETOP 3 = 3

regolazione su/reglage sur = P

con VLP/avec VLP = X

con predisposizione per VLP = Z
 avec predisposition pour VLP



TIPO REGOLAZIONE
 TYPE REGLAGE

TIPO MOLLA
 TYPE DE RESSORT

N°	campo di taratura plage de reglage min-max (bar)
0	5-50
1	30-100
2	50-210
3	100-350

NOTA: Per le caratteristiche tecniche della valvola VS30 vedere pagina 50
 NOTE: Pour caracteristiques techniques valve VS30, voir page 50

VALVOLE
 VALVES