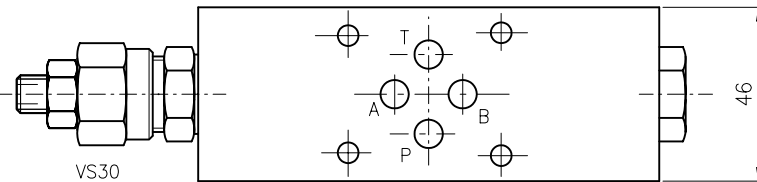


**VALVOLA LIM. DI PRESSIONE SINGOLA TIPO EVM203...**  
**VALVE LIMITEUR DE PRESSION TYPE EVM203....**

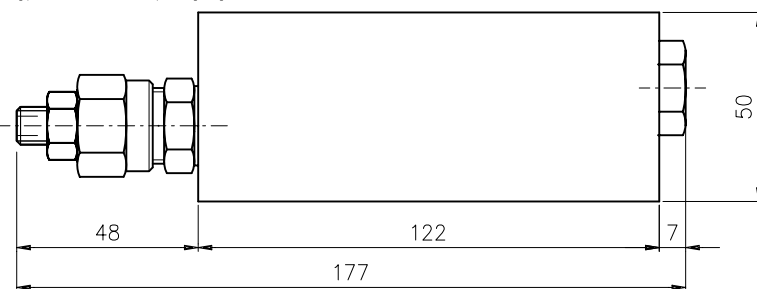


Valvola limitatrice di pressione, singola, ad azione diretta,  
 per montaggio modulare, con scarico incrociato  
 Valve limiteur de pression, simple, à action direct pour montage modulaire  
 avec décharge reciproque

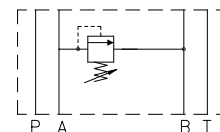


TIPO/TYPE EVM203A...

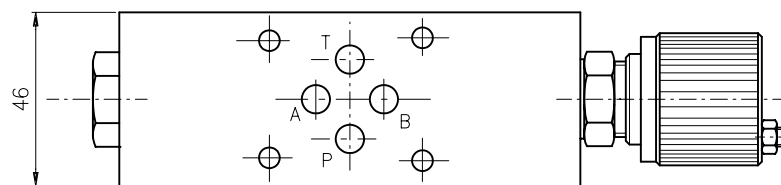
Regplaz. a chiave/Reglage à clé



con regolazione su A  
 avec reglage sur A



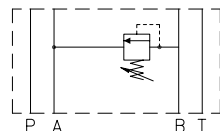
Peso= 2.1 Kg  
 Poids= 2.1 Kg



TIPO/TYPE EVM203B...

VS30  
 Regolaz. volantino/Reglage molette

con regolazione su B  
 avec reglage sur B

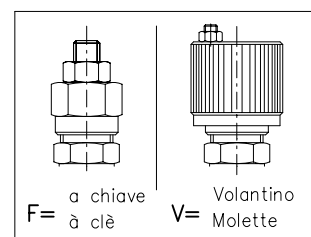


Esempio di ordinazione: /Exemple de commande:

EUROFLUID = E — E V M 20 3 \* \* \* \*

Valv. lim. di pressione = V  
 Valve lim. de pression  
 Tipo valvola modulare = M  
 valve modulaire  
 versione con scarico incrociato = 20  
 avec décharge reciproque

CETOP 3 = 3  
 regolazione su/reglage sur = A  
 B  
 con VLP/avec VLP = X  
 con predisposizione per VLP = Z  
 avec predisposition pour VLP



TIPO REGOLAZIONE  
 TYPE REGLAGE

TIPO MOLLA  
 TYPE DE RESSORT

N°	campo di taratura plage de reglage min-max ( bar )
0	5-50
1	30-100
2	50-210
3	100-350

NOTA: Per le caratteristiche tecniche della valvola VS30 vedere pagina 50  
 NOTE: Pour caracteristiques techniques valve VS30, voir page 50

VALVOLE  
 VALVES