

VALVOLA RIDUTTRICE/LIMITATRICE DI PRESSIONE TIPO EVRM103P...

SOUPAPE DE REDUCTION DE PRESSION TYPE EVRM103P...

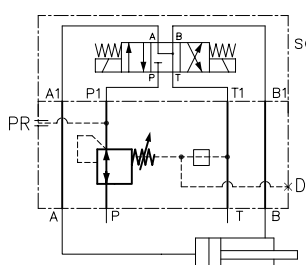
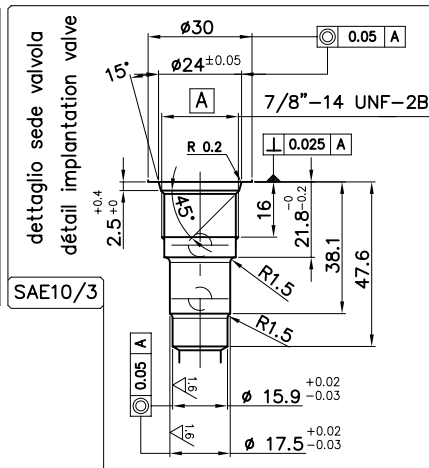


Valvola riduttrice e limitatrice di pressione diretta CETOP 3 modulare.

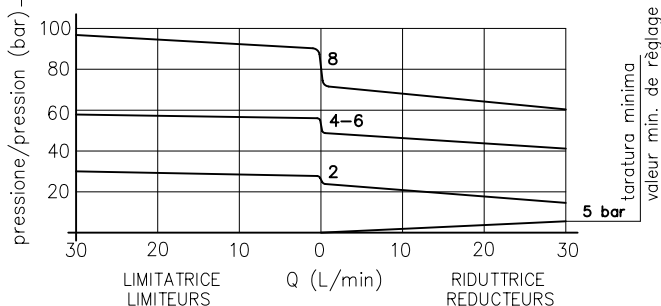
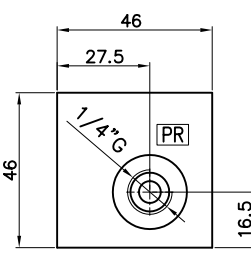
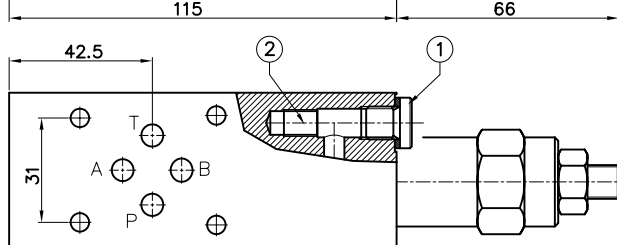
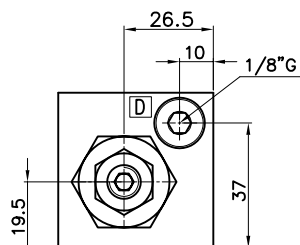
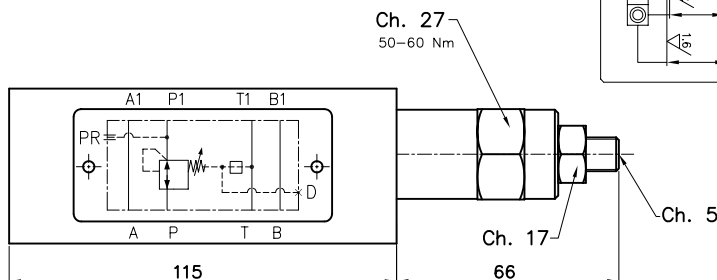
La valvola viene fornita con drenaggio interno, ma smontando il tappo (1) da 1/8" G, e montando un tappo M8x1 DIN 906 nella posiz. (2), è possibile avere il drenaggio esterno.

Soupape de réduction de pression / limiteur de pression modulaire CETOP 3. Le soupape est fournie avec dispositif de drainage interne, mais en démontant le bouchon (1) de 1/8" G pour monter un bouchon de M8x1 DIN 906 dans la pos. (2), il est possible d'avoir le drainage à l'extérieur.

| CARATTERISTICHE TECNICHE | CARACTERISTIQUES TECHNIQUES |
|---|-----------------------------|
| Portata nominale / Débit nominal: | — 30 l/min. |
| Pressione max / Pression max: | — 300 bar |
| Drenaggio interno max / Drainage interne max: | — 50 cm ³ /min |
| Viscosità olio / Viscosité huile: | — 2,8–380 cSt |
| Temperatura olio / Température huile: | — -10° +80° |
| Tipo di olio / Type d'huile: | — minerale HL–HLP DIN 51524 |
| Filtrazione / Filtration: | — 19/15 ISO 4466 (25micron) |
| Guarnizioni / Joints: | — NBR + PTFE |
| Materiale corpo / Matériel corp: | — GG25 |
| Peso / Poids: | — 1.7 Kg |



schema idraulico
schema hydraulique



TIPO REGOLAZIONE / TYPE REGLAGE: F a chiave / à clé

| N° | TIPO MOLLA / TYPE DE RESSORT | |
|-----|--|---|
| | campo di taratura / plage de réglage (bar) | incremento pressione / augmentation de pression (bar/giro vite / bar/tour de vis) |
| 2 | 2 - 25 | 2.8 |
| 4 | 10 - 50 | 7 |
| * 6 | 10 - 50 | 7 |
| 8 | 28 - 80 | 14 |

Esempio di ordinazione: **E VR M 10 3 P * * F**
 Exemple de commande: **E VR M 10 3 P * * F**

EUROFLUID = E
 riduttrice / réducteur = VR
 modulare / modulaire = M
 tipo / type = 10
 CETOP 3 = 3
 regolazione su / réglage sur P = P
 senza cartuccia riduttrice / sans cartouche de réduction = Z
 con cartuccia riduttrice diretta / avec cartouche de réduction = D

* La molla 6 è solo per 15 l/min. Da preferire in caso di ΔP superiore a 100 bar, per avere migliore stabilità.

Le ressort 6 est indiqué seulement pour un débit de 15 l/min, et avec un ΔP au delà de 100 bar pour avoir une meilleure stabilité.

VALVOLE
VALVES