

**VALVOLA RIDUTTRICE DI PRESSIONE PILOTATA TIPO EVRM103P...**  
**SOUPAPE DE REDUCTION DE PRESSION PILOTEE TYPE EVRM103P...**



Valvola riduttrice di pressione pilotata CETOP 3 modulare.

La valvola viene fornita con drenaggio interno, ma smontando il tappo (1) da 1/8" G, e montando un tappo M8x1 DIN 906 nella posiz. (2), è possibile avere il drenaggio esterno.

Soupape de réduction de pression pilotée modulaire CETOP 3. Le soupape est fournie avec dispositif de drainage interne, mais en démontant le bouchon (1) de 1/8" G pour monter un bouchon de M8x1 DIN 906 dans la pos. (2), il est possible d'avoir le drainage à l'extérieur.

**CARATTERISTICHE TECNICHE**

CARATTERISTICHE TECNICHE	CARACTERISTIQUES TECHNIQUES
Portata nominale / Debit nominal:	— 30 l/min.
Pressione max / Pression max:	— 300 bar
Foro pilotaggio $\phi$ / Orefice de pilotage $\phi$ :	— 0.6 mm
Drenaggio interno max / Drainage interne max:	— 0.6 l/min
Viscosità olio / Viscosité huile:	— 2,8–380 cSt
Temperatura olio / Température huile:	— $-10^{\circ}$ + $80^{\circ}$
Tipo di olio / Type d'huile:	— minerale HL–HLP DIN 51524
Filtrazione / Filtration:	— 19/15 ISO 4466 (25micron)
Guarnizioni / Joints:	— NBR + PTFE
Materiale corpo / Materiel corp:	— GG25
Peso / Poids:	— 1.7 Kg

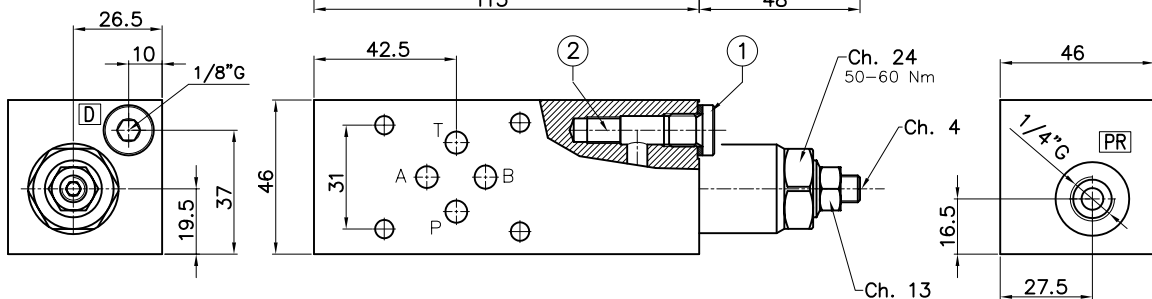
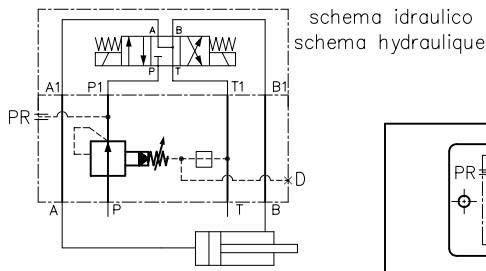
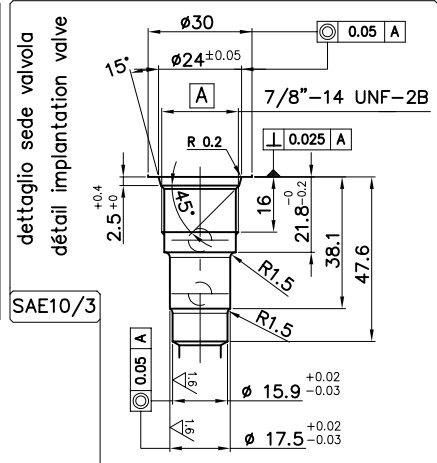
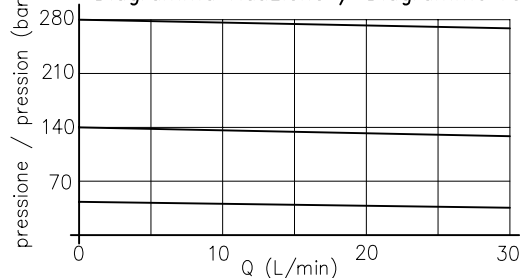


Diagramma riduzione / Diagramme réduction



TIPO REGOLAZIONE / TYPE REGLAGE: F a chiave / à clé

N°	TIPO MOLLA / TYPE DE RESSORT	
	campo di taratura / plage de réglage	incremento pressione / augmentation de pression
1	10 – 140 (bar)	48 bar/giro vite / bar/tour de vis
2	70 – 280	88

NOTA: molla 2 solo a richiesta / NOTE: ressort 2 seulement sur demande

Esempio di ordinazione: / Exemple de commande:

**E VR M 10 3 P \* \* F**

EUROFLUID = E  
 riduttrice / réducteur = VR  
 modulare / modulaire = M  
 tipo / type = 10  
 CETOP 3 = 3  
 regolazione su / réglage sur P = P

P = con cartuccia riduttrice pilotata / avec cartouche de réduction pilotée  
 Z = senza cartuccia riduttrice / sans cartouche de réduction

**VALVOLE  
VALVES**