

BASE ALTA-BASSA PRESSIONE

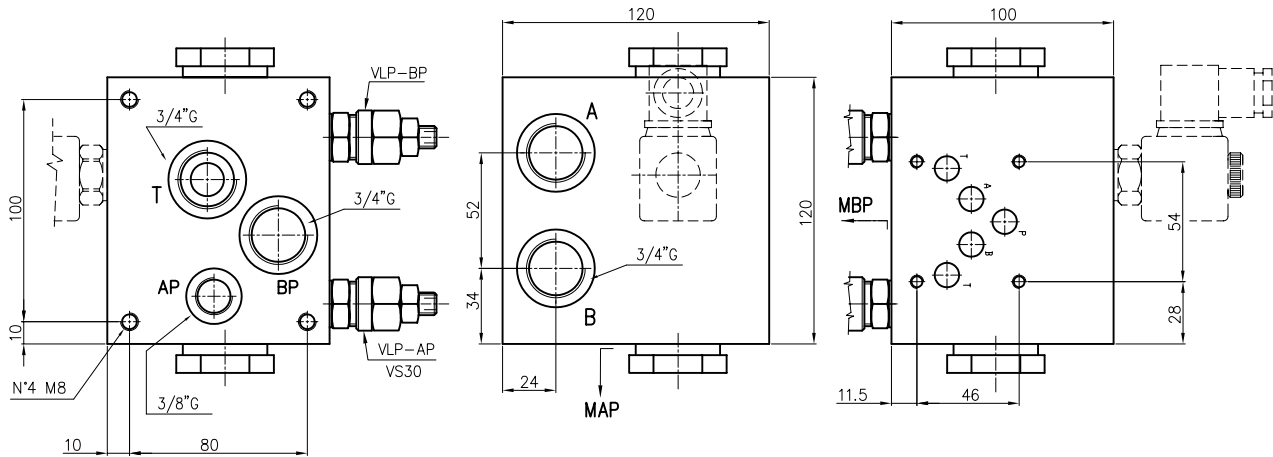
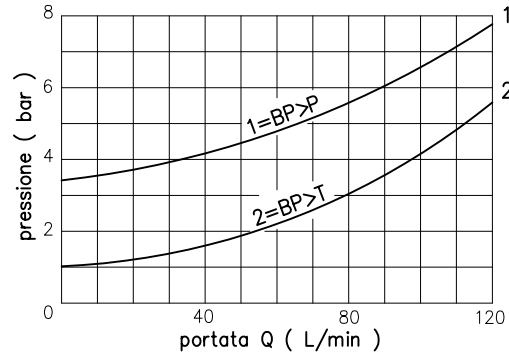
TIPO ET215..../....



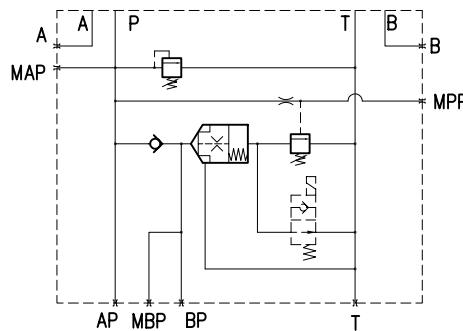
Base alta-bassa pressione con attacco CETOP 5.
 Attacchi A-B laterali da 3/4" G
 Attacchi AP da 3/8" G, BP da 3/4" G, posteriori.
 Attacco T posteriore da 3/4" G
 Predisposta per venting elettrico su BP.

CARATTERISTICHE TECNICHE

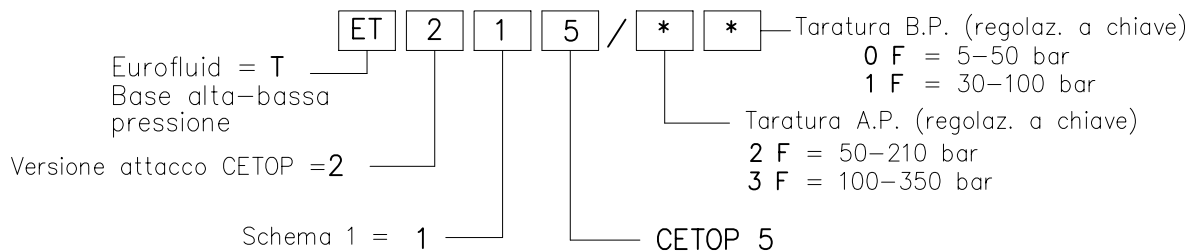
Portata nominale: — 120 l/min.
 Pressione massima: — 350 bar
 Viscosità olio: — 2,8–380 cSt
 Temperatura olio: — -10° +80° (°C)
 Tipo di olio: — minerale HL-HLP DIN 51524
 Filtrazione: — 19/15 ISO 4466 (25micron)
 Guarnizioni: — Poliuretano e NBR
 Materiale del corpo: — GG25
 Peso : — 10 Kg



SCHEMA IDRAULICO TIPO 1



Esempio di ordinazione :



NOTE: 1) La base viene fornita del tappo ETVEI di chiusura della sede del venting elettrico (vedi pag. 53)
 2) Per le caratteristiche tecniche della valvola VS30 vedere pag. 50