

# PRESSURE RELIEF VALVE

TYPE EVM103AB...

# VALVOLA LIM. DI PRESSIONE

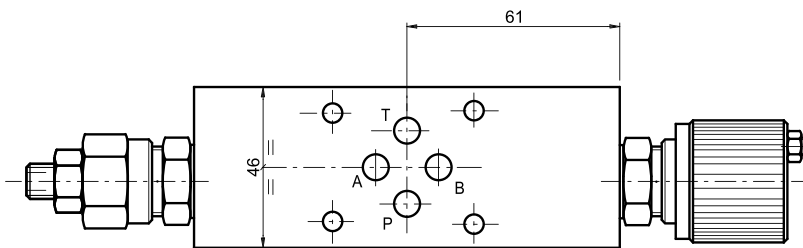
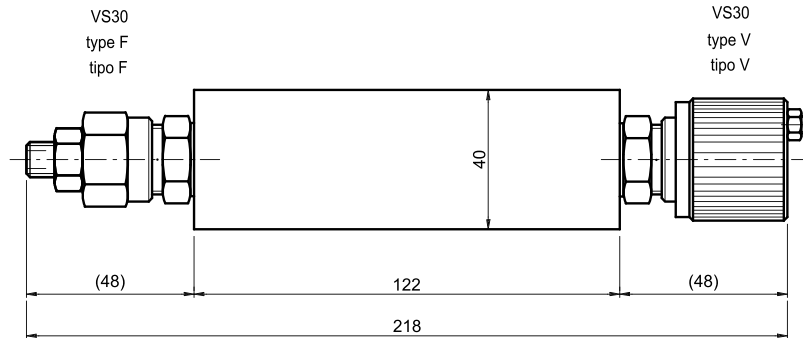
TIPO EVM103AB...



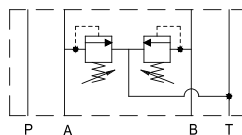
59

Direct acting pressure relief valve (RV) for modular mounting  
 Valvola limitatrice di pressione ad azione diretta per montaggio modulare  
 Weight / Peso = 1.6 Kg

TYPE / TIPO EVM103AB...



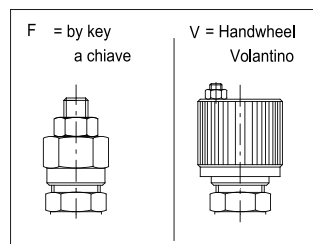
setting on / con regolazione su AB



Ordering code:

Esempio di ordinazione: **E V M 10 3 AB \* \* \***

EUROFLUID — E  
 Relief valve / Valv. lim. di pressione = V — V  
 modular mounting = M — M  
 Tipo valvola modulare = M — M  
 version of discharge in T = 10 — 10  
 versione con scarico in T = 10 — 10  
 CETOP 3 — 3  
 setting on / regolazione su AB — AB  
 with RV / con VLP = X — X  
 prearranged for RV = Z — Z  
 con predisposizione per VLP =



Setting type / Tipo regolazione

spring type / tipo molla

N.	range/campo di taratura min-max ( bar )
0	5-50
1	30-100
2	50-210
3	100-350

For technical features of VS-30 valve see page 91  
 Per le caratteristiche tecniche della valvola VS30 vedere pagina 91

PRESSURE RELIEF VALVE  
 VALVOLA LIM. DI PRESSIONE