



PRESSURE RELIEF VALVE

TYPE EVM103P...

VALVOLA LIM. DI PRESSIONE

TIPO EVM103P...

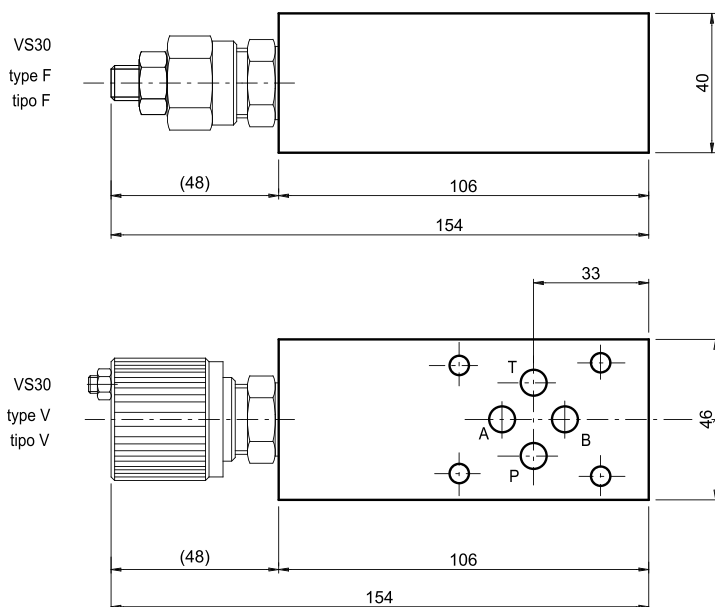
PRESSURE RELIEF VALVE
VALVOLA LIM. DI PRESSIONE

Direct acting pressure relief valve for modular mounting

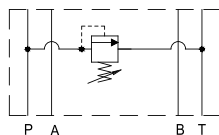
Valvola limitatrice di pressione ad azione diretta per montaggio modulare

Weight / Peso = 1.4 Kg

TYPE / TIPO EVM103P...



setting on / con regolazione su P



Ordering code:

Esempio di ordinazione: **E V M 10 3 P * * ***

EUROFLUID

Valve / Valv. lim. di pressione = V

modular mounting = M
Tipo valvola modulare = M

version of discharge in T = 10
versione con scarico in T =

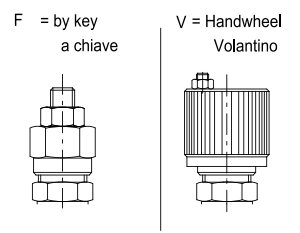
CETOP 3

setting on / regolazione su = P

with RV / con VLP = X

prearranged for RV = Z

con predisposizione per VLP =



Setting type / Tipo regolazione

spring type / tipo molla

N.	range/campo di taratura min-max (bar)
0	5-50
1	30-100
2	50-210
3	100-350

For technical features of VS-30 valve see page 91

NOTA: Per le caratteristiche tecniche della valvola VS30 vedere pagina 91