

PRESSURE RELIEF VALVE

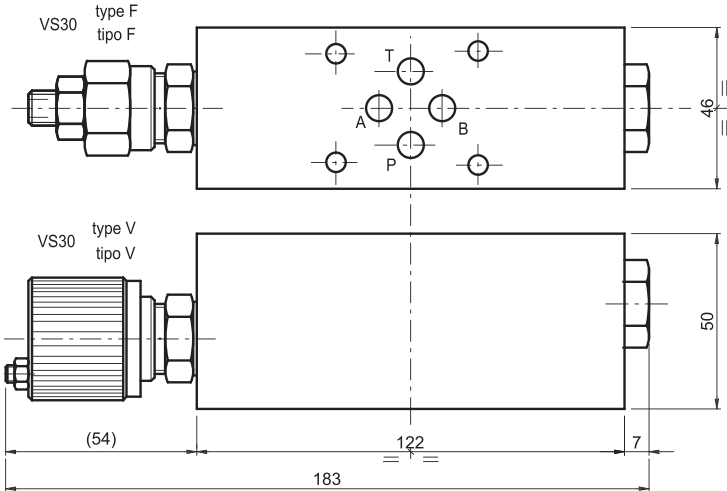
TYPE EVM203...

VALVOLA LIM. DI PRESSIONE

TIPO EVM203...

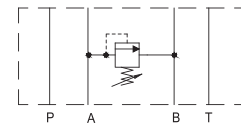
Direct acting pressure relief valve (RV) for modular mounting

Valvola limitatrice di pressione, singola, ad azione diretta, per montaggio modulare, con scarico incrociato

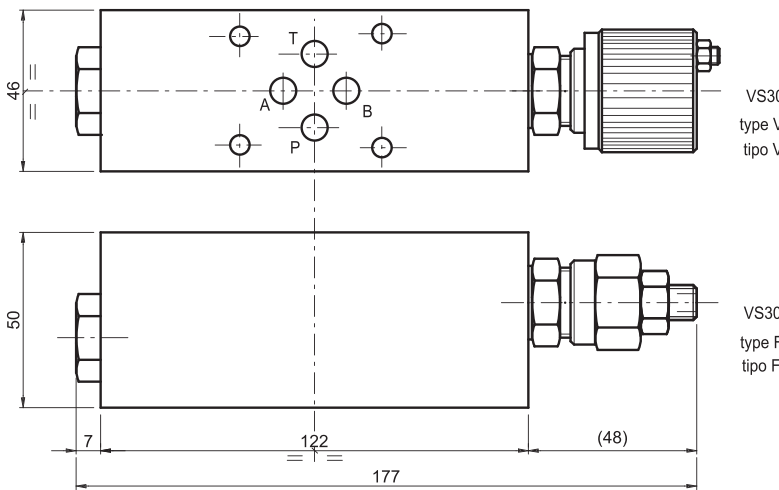


TYPE / TIPO EVM203A...

setting on / con regolazione su A

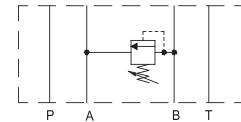


Weight / Peso = 2.1 Kg



TYPE / TIPO EVM203B...

setting on / con regolazione su B

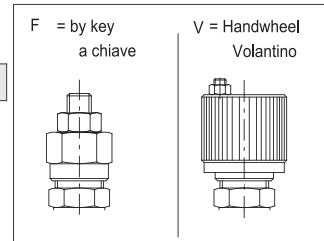


Weight / Peso = 2.1 Kg

Ordering code:

Esempio di ordinazione: **E** **V** **M** **20** **3** * * * *

- EUROFLUID — **E**
- Valve / Valv. lim. di pressione = **V**
- modular mounting = **M**
- Tipo valvola modulare = **M**
- version of crossed discharge = **20**
- versione con scarico incrociato = **20**
- CETOP 3 — **3**
- setting on / regolazione su = **A** / **B**
- with RV / con VLP = **X**
- prearranged for RV = **Z**
- con predisposizione per VLP =



Setting type / Tipo regolazione

spring type / tipo molla

N.	range/campo di taratura min-max (bar)
0	5-50
1	30-100
2	50-210
3	100-350

For technical features of VS-30 valve see page 50
Per le caratteristiche tecniche della valvola VS30 vedere pagina 50