



PRESSURE RELIEF VALVE

TYPE EVM203AB...

VALVOLA LIM. DI PRESSIONE

TIPO EVM203AB...

62

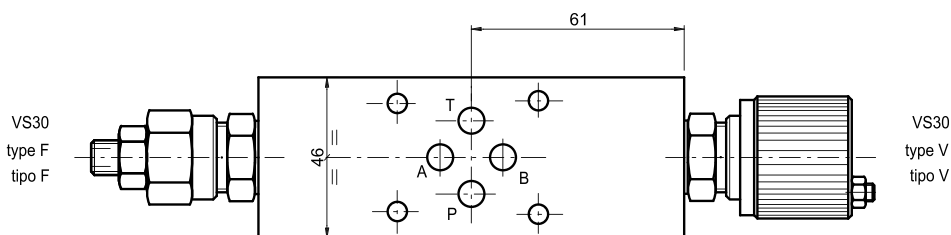
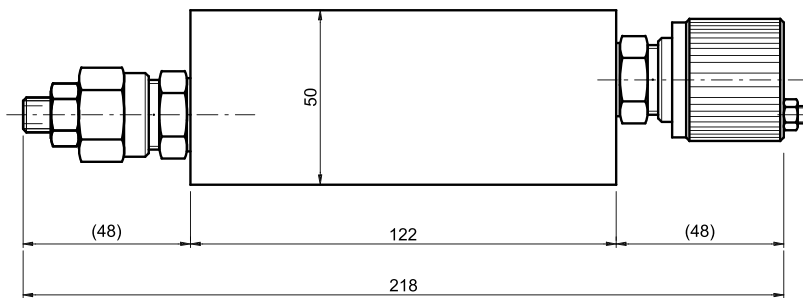
PRESSURE RELIEF VALVE
VALVOLA LIM. DI PRESSIONE

Direct acting pressure relief (RV) valve for modular mounting

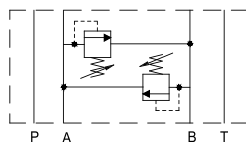
Valvola limitatrice di pressione, doppia, ad azione diretta, per montaggio modulare, con scarico incrociato

Weight / Peso = 1.6 Kg

TYPE / TIPO EVM203AB...



setting on / con regolazione su A B



Ordering code:

Esempio di ordinazione: **E** **V** **M** **20** **3** **AB** ***** ***** *****

EUROFLUID

Valve / Valv. lim. di pressione = V

modular mounting =

Tipo valvola modulare = M

version of crossed discharge =

versione con scarico incrociato = 20

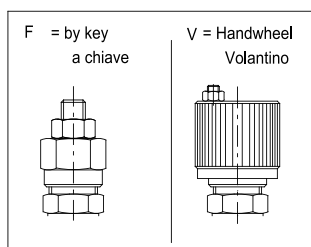
CETOP 3

setting on / regolazione su = A B

with RV / con VLP = X

prearranged for RV = Z

con predisposizione per VLP =



Setting type / Tipo regolazione

spring type / tipo molla

N.	range/campo di taratura min-max (bar)
0	5-50
1	30-100
2	50-210
3	100-350

For technical features of VS-30 valve see page 91
Per le caratteristiche tecniche della valvola VS30 vedere pagina 91