

# PILOT OPERATED PRESSURE REDUCING VALVE

TYPE EVRM103P...F

# VALVOLA RIDUTTRICE DI PRESSIONE PILOTATA

TIPO EVRM103P...F

PILOT OPERATED PRESSURE REDUCING VALVE  
VALVOLA RIDUTTRICE DI PRESSIONE PILOTATA

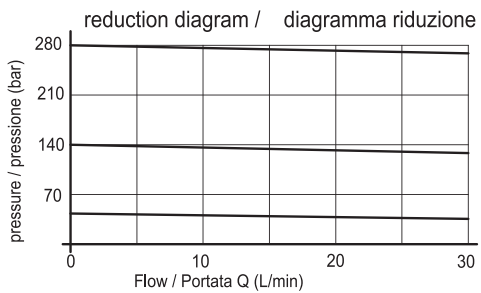
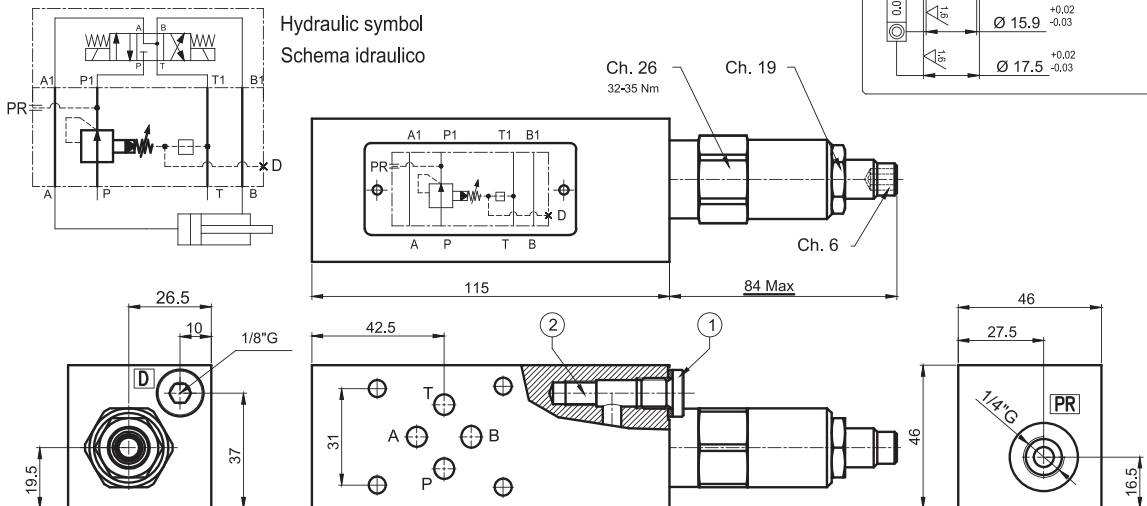
Pilot operated pressure reducing valve - modular type - CETOP 3

The valve is normally delivered with internal drain, but removing plug (1) 1/8"G, and fitting a M8 x 1 DIN 906 plug on pos. (2) it's possible to obtain external drain.

Valvola riduttrice di pressione pilotata CETOP 3 modulare.

La valvola viene fornita con drenaggio interno, ma smontando il tappo (1) da 1/8"G, e montando un tappo M8x1 DIN 906 nella posiz. (2), è possibile avere il drenaggio esterno.

TECHNICAL SPECIFICATIONS	CARATTERISTICHE TECNICHE
Max flow / Portata nominale:	— 30 l/min.
Max pressure / Pressione max:	— 300 bar
Internal drain max / Drenaggio interno max:	— 0.6 l/min
Pilot hole Ø / Foro pilotaggio Ø:	— 0.6 mm
Oil viscosity / Viscosità olio:	— 7,4-420 cSt
Temperature / Temperatura:	— -10° +80°
Oil type / Tipo di olio:	— mineral HL-HLP DIN 51524
Filtering / Filtrazione:	— 19/15 ISO 4466 (25micron)
Gaskets / Guarnizioni:	— NBR + PTFE
Body material / Materiale corpo:	— GG25
Weight / Peso:	— 1.7 Kg



Ordering code:  
Esempio di ordinazione: **E VR M 10 3 P \* \* F**

EUROFLUID = E  
reducing / riduttrice = VR  
modular / modulare = M  
type / tipo = 10  
CETOP 3 = 3  
reducing on / regolazione su = P

SETTING TYPE / TIPO REGOLAZIONE: **F** by key / a chiave

N°	range / campo di taratura	pressure increase / incremento pressione
	min-max (bar)	bar/turn screw / bar/giro vite
1	10 - 103	48
2	28 - 207	88

NOTES: spring only on request  
NOTA: molla 2 solo a richiesta

P = with reducing cartridge / con cartuccia riduttrice pilotata  
Z = without reducing cartridge / senza cartuccia riduttrice