

# MONOBLOCK

TYPE EM223/...Y (prearrang. for modular system)

# MONOBLOCCO

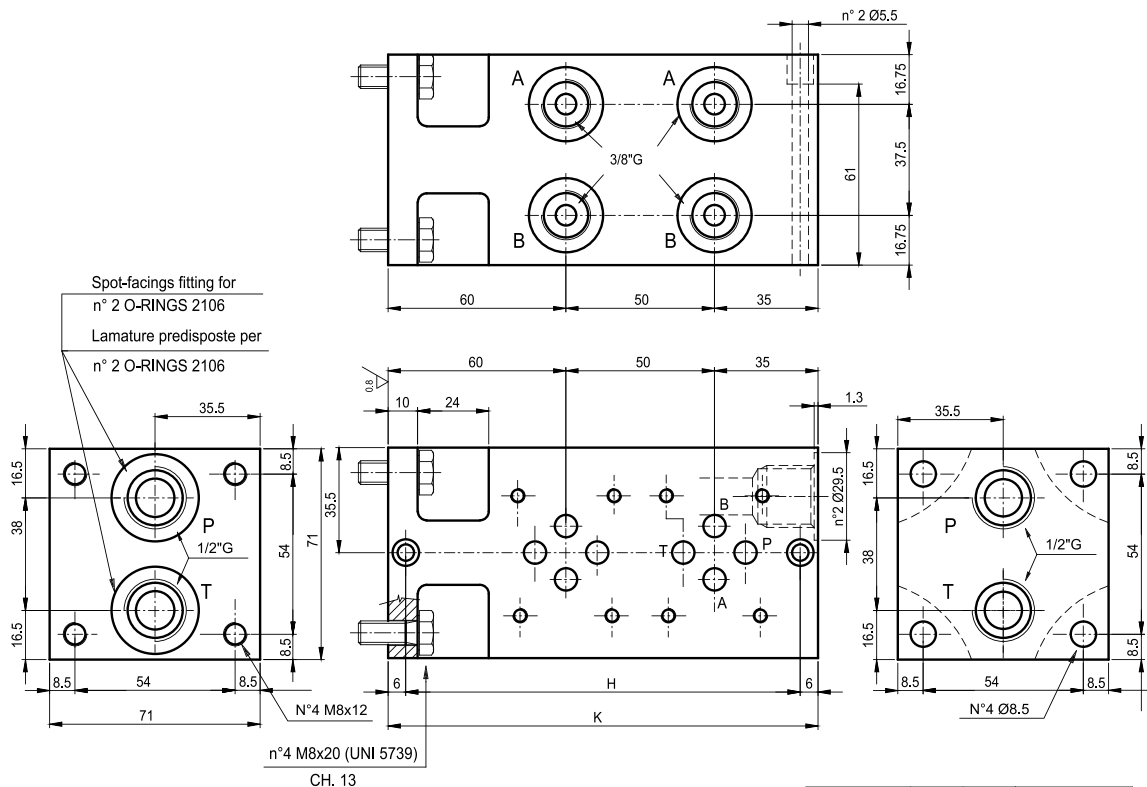
TIPO EM223/...Y (predisp. per versione modulare)

12.2

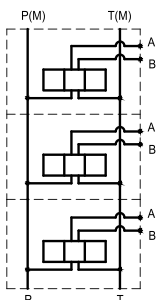
MONOBLOCK  
MONOBLOCCO

Monoblock for modular system with ports A-B = 3/8"G on the side, P-T = 1/2"G.

Monoblocco modulare con utilizzi P-T da 1/2"G e A-B da 3/8"G laterali



Hydraulic symbol  
parallel connection  
Schema idraulico  
in parallelo



N° Elem.	H	K	(Kg)
1	83	95	3,2
2	133	145	5

NOTE: The monoblock is equipped with the following commercial parts:  
Nr.4 H.H. screws M8x20 - UNI 5739 - 8.8 - zinc plated  
Nr.4 washer DIN 6798 A  
Nr.2 O-Rings 2106 - 90 Sh.

NOTA: Il monoblocco viene fornito completo dei seguenti commerciali:  
N° 4 viti T.E. M8x20 - UNI 5739 - 8.8 zincate  
N° 4 rondelle DIN 6798 A  
N° 2 O-Rings 2106 - 90 Sh

Ordering code

Esempio di ordinazione: EM 22 3 / \* Y

EUROFLUID

Monoblock/Monoblocco = M

monoblock for mod. system = 22  
monoblocco modulare =

CETOP 3

Y = without RV  
= senza VLP

1, 2 = N. of elements (\*)  
= N° stazioni