



MONOBLOCK

TYPE EM205/...F/K

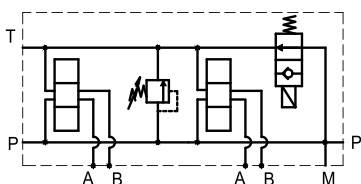
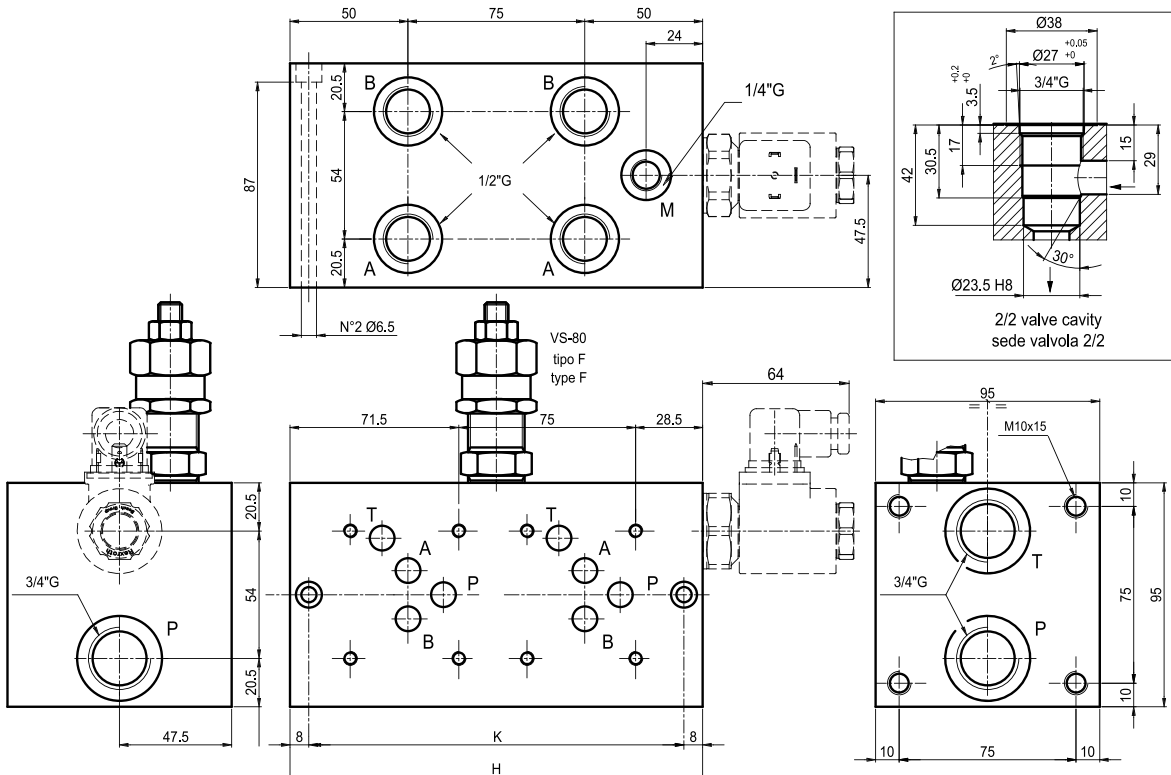
36

MONOBLOCCO

TIPO EM205/...F/K

Monoblock with ports A-B = 1/2"G on the side, P-T = 3/4"G.
 With/without pressure relief valve.(RV) Pre-arranged for 2/2 by-pass valve,
 normally open (N.A.) or normally close (N.C.)

Monoblocco con utilizzi A-B laterali da 1/2"G e P-T da 3/4"G, con/senza
 valv. limitat. di pressione. Predisposizione per valv. 2/2 pilot. a comando
 elettrico, normalmente aperta (N.A.) o normalmente chiusa (N.C.)



Example: hydraulic symbol in parallel with
2/2 valve normally open (N.A.)

Esempio: schema idraulico in parallelo con
valvola 2/2 normalmente aperta (N.A.)

N° Elem.	H	K	(Kg)
1Y	100	84	6
1Z	140	124	9
2	175	169	11
3	250	234	16
4	325	309	21
5	400	384	26
6	475	459	31

Ordering code:

Esempio di ordinazione:

EUROFLUID
 Monoblock = M
 side ports/vers. laterale 20
 CETOP 5
 N° of elements /N° stazioni = 1-2-3-4-5-6
 without RV / senza VLP = Y
 with RV / con VLP = X
 prearranged for RV = Z
 con predisposizione per VLP =

EM 20 5 / * * * F / K

K = Pre-arranged for 2/2 valve
Predisposizione per valvola 2/2

F = Setting / regolazione
by key / a chiave

Spring type / tipo molla
 1 = 5-60 bar
 2 = 35-120 bar
 3 = 80-250 bar

NOTES : See page 92 for technical characteristics of RV / The RV version with handwheel is not available.
 See page 95 for technical characteristics of valve 2/2

NOTA: La versione VLP con volantino non e' realizzabile. Per informazioni tecniche relative alla VLP vedere pag 92,
 e per la valvola 2/2. vedere pag. 95