



# MONOBLOCK

TYPE EM235/...YM

# MONOBLOCCO

TIPO EM235/...YM

37.1

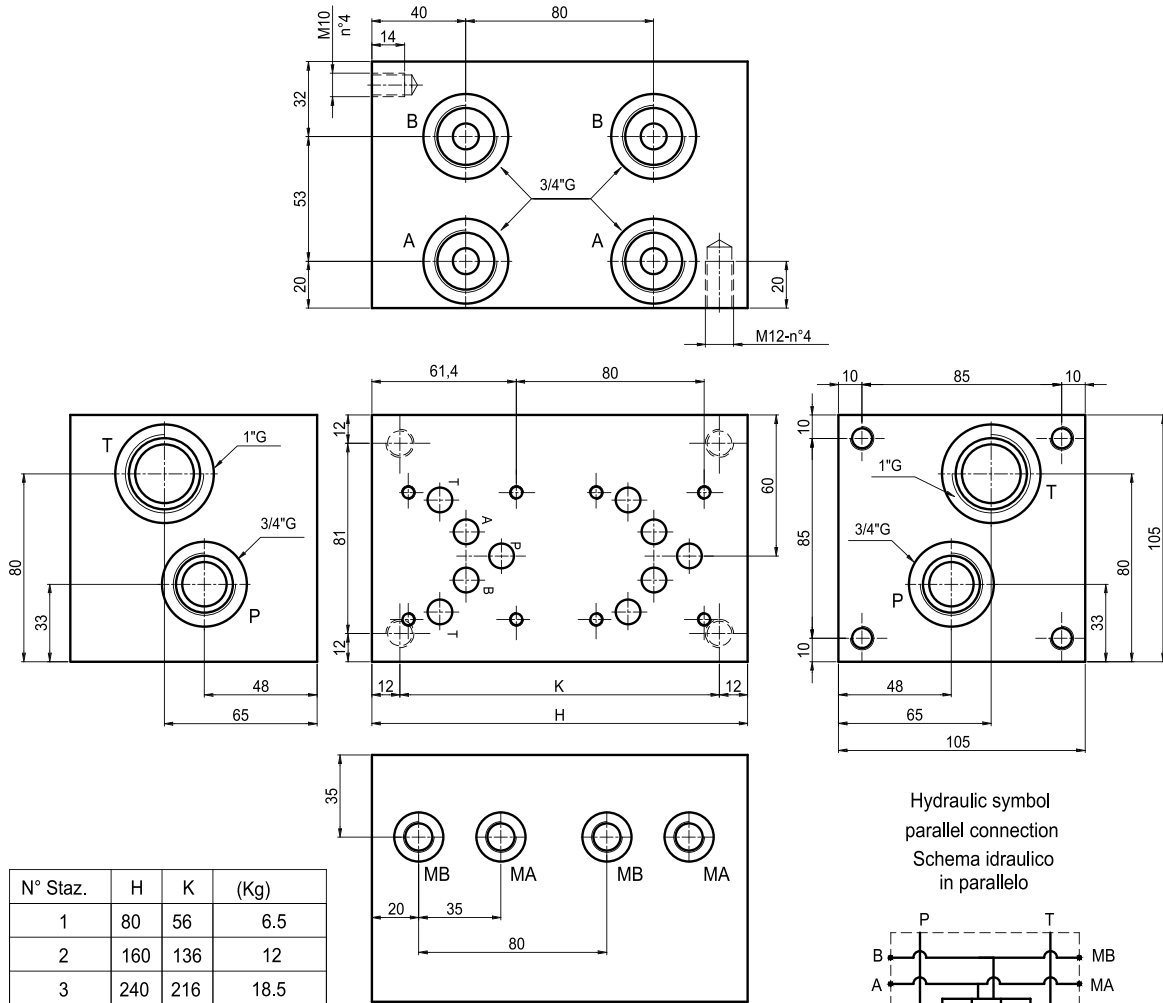
MONOBLOCK  
MONOBLOCCO

Monoblock with ports A-B = 3/4"G on the side. P = 3/4"G, T = 1"G.

Version with double discharg, with manometer 1/4"G on A-B

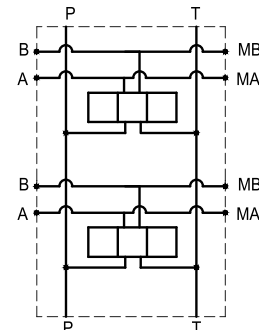
Monoblocco con utilizzi A-B laterali da 3/4"G, P da 3/4"G, T da 1"G.

Versione con doppio scarico "T", e attacchi manometro 1/4"G su A-B



N° Staz.	H	K	(Kg)
1	80	56	6.5
2	160	136	12
3	240	216	18.5
4	320	296	25
5	400	376	31.5
6	480	456	38

Hydraulic symbol  
parallel connection  
Schema idraulico  
in parallelo



Ordering code:

Esempio di ordinazione: EM 23 5 / \* Y M

EUROFLUID

Monoblock = M

Monoblocco =

double discharg = 23  
con doppio scarico T =

CETOP 5

M = with manometer ports  
con attacco manometro

Y = without RV  
senza VLP

1-2-3-4-5-6 = N° of elements/ N° stazioni