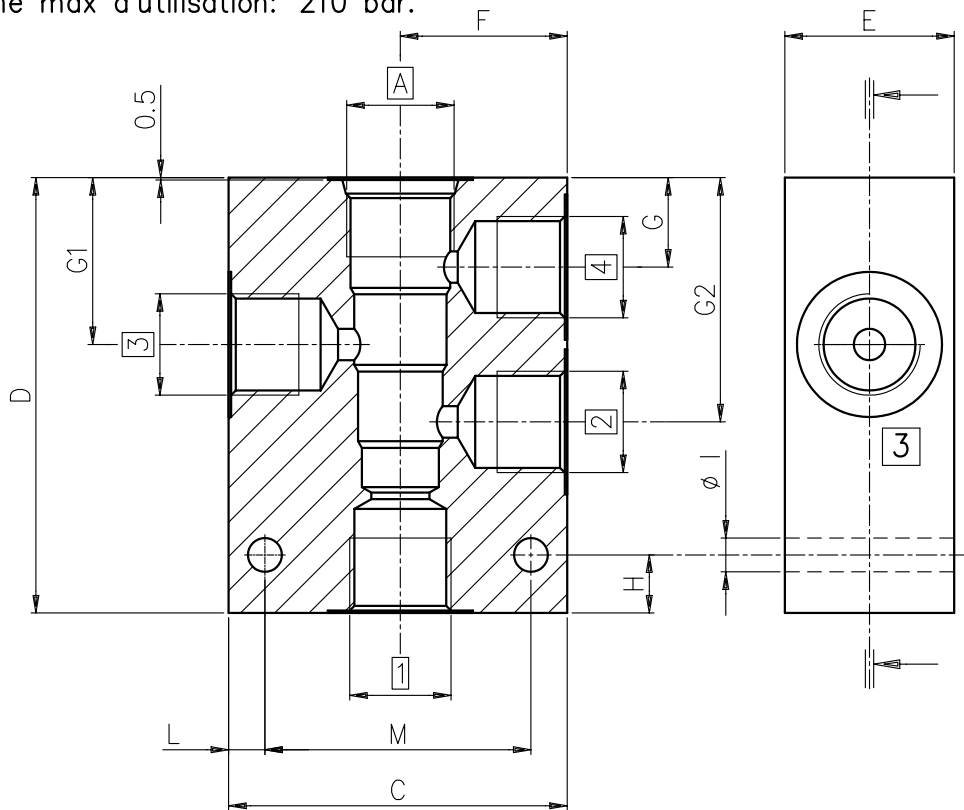


CORPO VALVOLA CAVITA' SAE 4 VIE
CORPS VALVE CAVITE' SAE 4 VOIES



Corpo valvola con cavità SAE 4 vie – Utilizzi Gas
 Materiale: alluminio 2011 (UNI 9002/5) anodizzato.
 Pressione max di esercizio: 210 bar

Corps valve avec cavité SAE 4 voies – Utilisations type Gas
 Matière: aluminium 2011 (A-U5PbBi) anodisé.
 Pressione max d'utilisation: 210 bar.



CAVITA' CAVITE'	A	1-2 3-4	C	D	E	F	G	G1	G2	H	I	L	M	Peso Poid (Kg)
SAE 8/4	3/4"-16	3/8"G	59	80	30	30	15	29.5	43.5	12	7	7.5	44	0.4
SAE 10/4	7/8"-14	1/2"G	69	90	40	35	18.5	34	50	12	7	7.5	54	0.6
SAE 12/4	1"1/16-12	3/4"G	79	125	40	40	28.5	53.5	78	20	9	10	59	1.3
SAE 16/4	1"5/16-12	1"G	98	140	50	49.5	25	54	82	20	9	11	77	1.8

CAVITA' CAVITE'	Codice di ordinazione: Denomination:
SAE 8/4	EAD084038
SAE 10/4	EAD104012
SAE 12/4	EAD124034
SAE 16/4	EAD164010

Confez. da 10 pz.
 Par série de 10 pc.