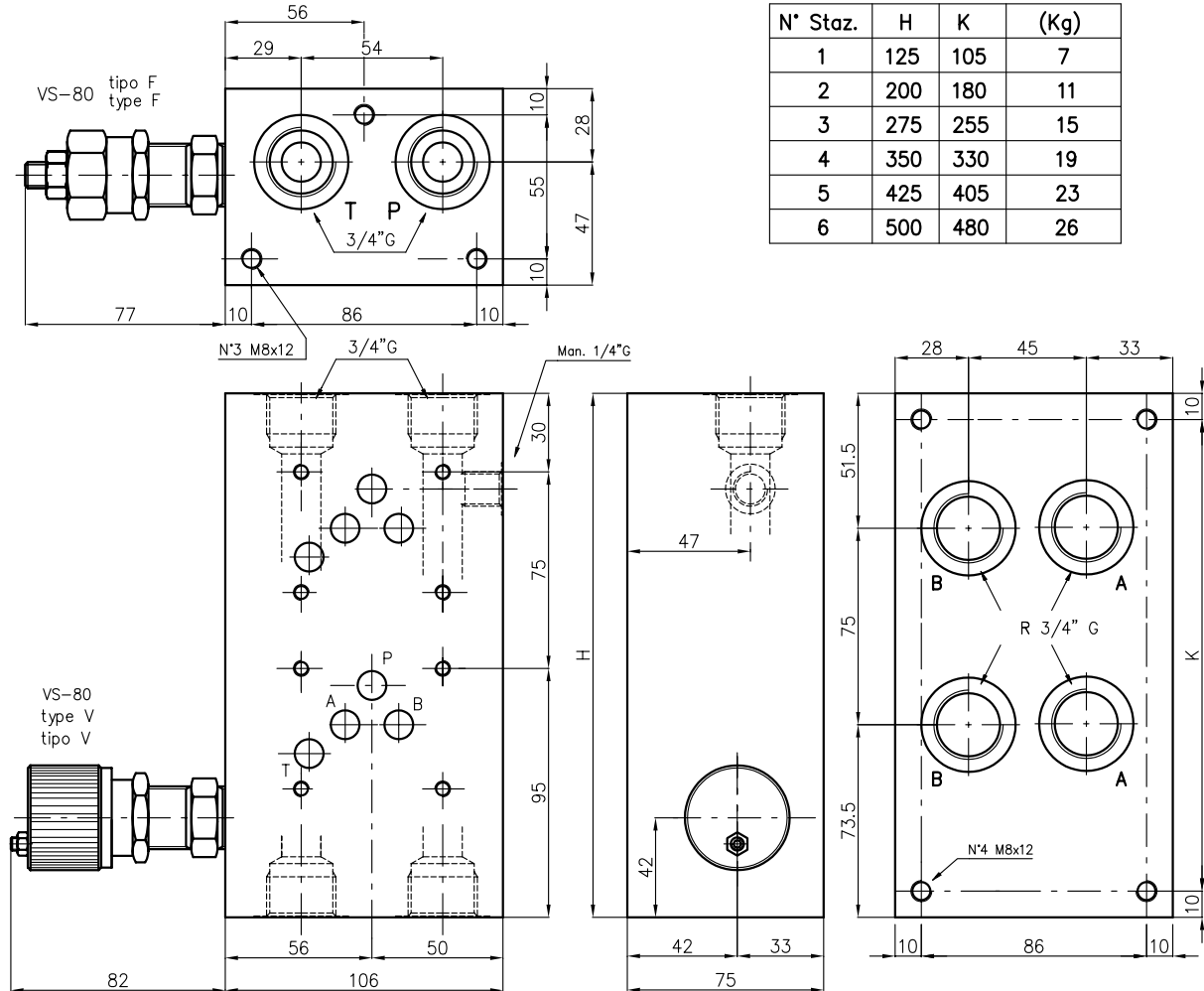


**MONOBLOCCO TIPO EM105I...**  
**BLOC MULTIPOSTE TYPE EM105I...**

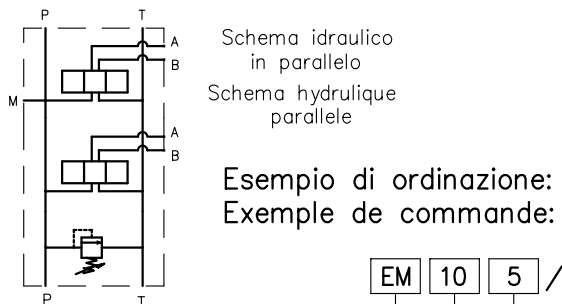
Monoblocco con utilizzi A-B posteriori da 3/4"G, P-T da 3/4"G  
 con/senza valvola limitatrice di pressione

Bloc multiposte avec sorties A-B arrieres en 3/4"G, P-T en 3/4"G  
 avec/sans limiteur de pression

**CETOP 5  
 NG10**



N° Staz.	H	K	(Kg)
1	125	105	7
2	200	180	11
3	275	255	15
4	350	330	19
5	425	405	23
6	500	480	26



EUROFLUID  
 Monoblocco = M  
 Bloc multiposte  
 versione A-B posteriori = 10  
 version A-B arrieres

**CETOP 5**

N° stazioni/N° de poste = 1-2-3-4-5-6  
 R 3/4" G = 34

regolazione/reglage  
 F = A chiave/à clé  
 V = Volantino/Volant

tipo molla/type de ressort  
 1 = 5-60 bar  
 2 = 35-120 bar  
 3 = 80-270 bar

Z = con sede per VLP  
 avec siège pour VLP  
 T = con sede tappata per VLP  
 avec siège pour VLP bouchée  
 X = con VLP inclusa  
 avec VLP comprise