



MONOBLOCK

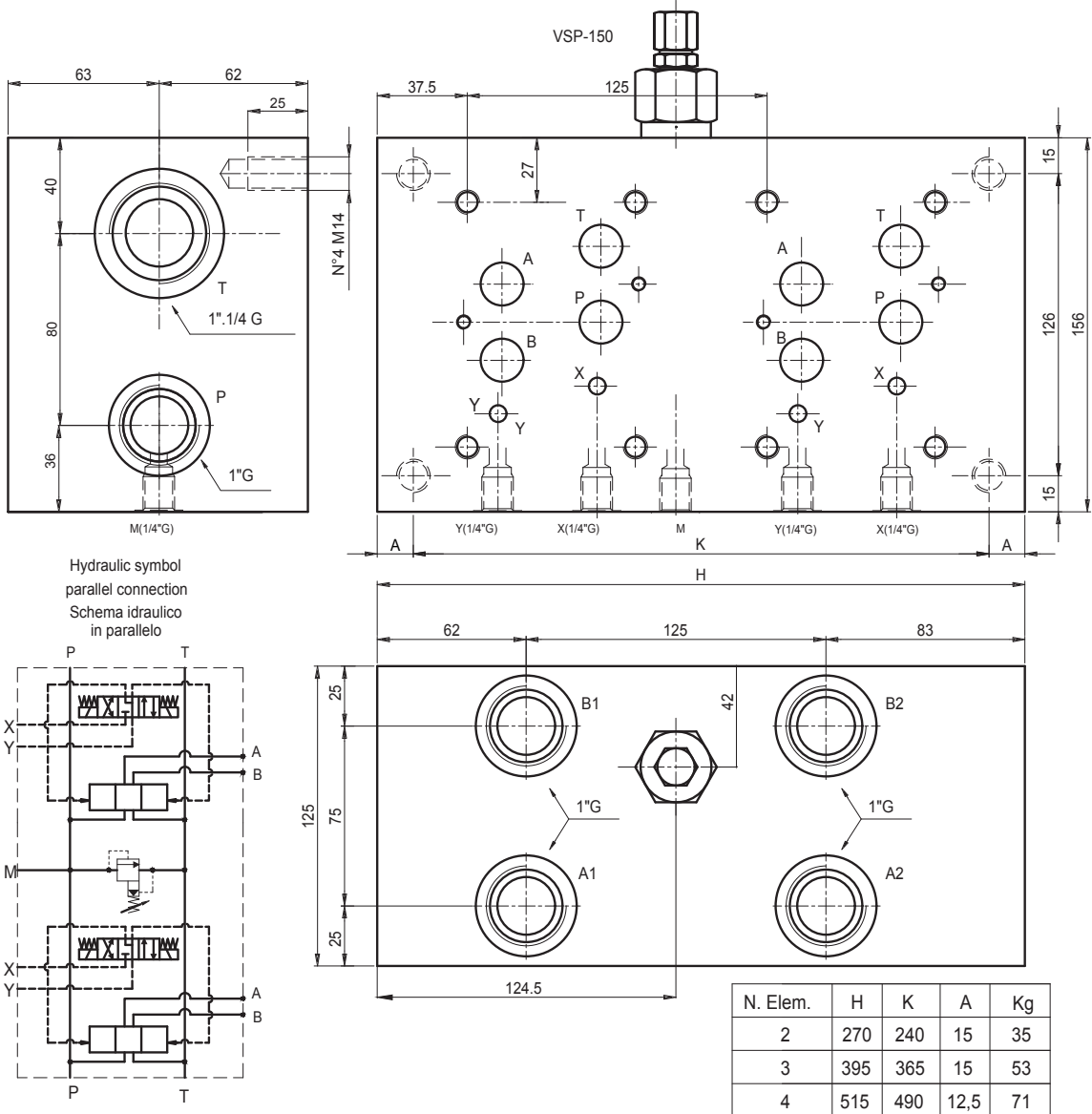
TYPE EM207/...F

MONOBLOCCO

TIPO EM207/...F

46.3

Monoblock with side ports A-B = 1"G, P = 1"G, and T = 1"1/4 G
 Parallel connection. With/without relief valve.(RV)
 Monoblocco CETOP 7 con utilizzi A-B laterali da 1"G, P da 1"G e T da 1"1/4"G
 Con/senza valvola limitatrice di pressione.



Ordering code:

Esempio di ordinazione: **EM 20 7 / * * * F**

EUROFLUID
 monoblock = M
 Monoblocco =

side ports = 20
 utilizzi laterali =

CETOP 7

N° of elements / N° Stazioni 2-3-4

Setting / regolazione
 F = by key / A chiave

Spring type / tipo molla
 0 = 1.7-70 bar
 2 = 10-210 bar

X = with RV / con VLP

Z = prearranged for RV

= con predisposizione per VLP

Y = without RV / senza VLP

NOTES : See page 52 for technical characteristics of RV
 NOTA: Per informazioni tecniche relative alla VLP vedere pag 52