



BASE ALTA-BASSA PRESSIONE

TIPO ET1...5/...

74
ITA

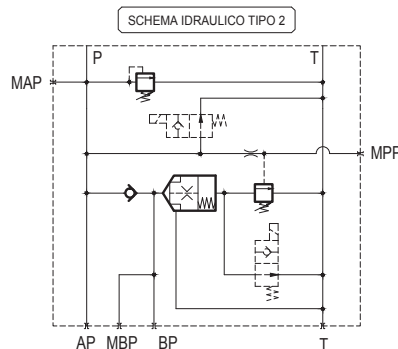
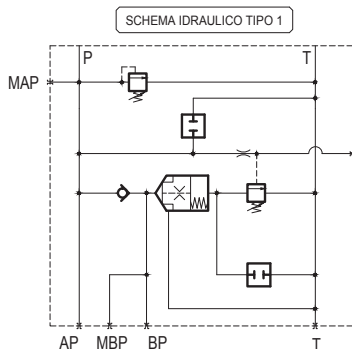
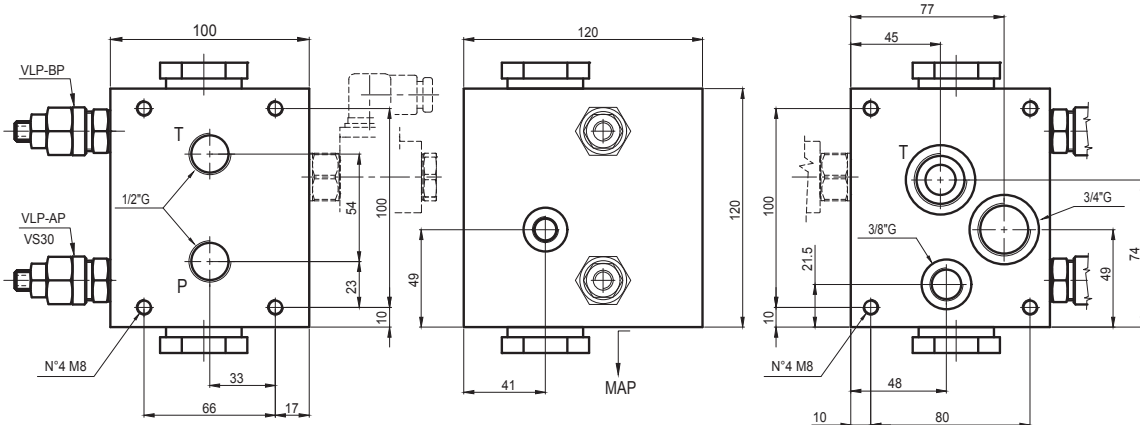
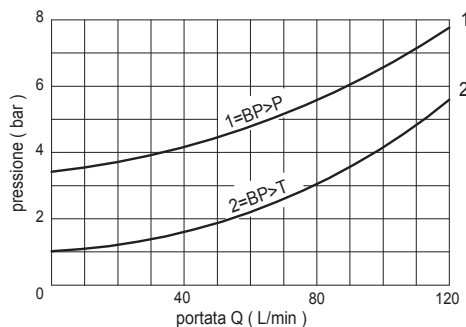
Base alta-bassa pressione, per montaggio in linea o modulare con basi EC5...

Attacchi AP da 3/8"G, BP da 3/4"G, posteriori.

Attacco T posteriore da 3/4"G

Predisposta per venting elettrico su AP e BP.

| CARATTERISTICHE TECNICHE | |
|--------------------------|---------------------------|
| Portata nominale: | 120 l/min. |
| Pressione massima: | 350 bar |
| Viscosità olio: | 2,8-380 cSt |
| Temperatura olio: | -10° +80° (°C) |
| Tipo di olio: | minerale HL-HLP DIN 51524 |
| Filtrazione: | 19/15 ISO 4466 (25micron) |
| Guarnizioni: | Poliuretano e NBR |
| Materiale del corpo: | GG25 |
| Peso : | 10 Kg |



Esempio di ordinazione : **ET** **1** ***** **5** / ***** *****

Eurofluid = T
Base alta-bassa pressione

Versione componibile = 1

Schema 1 = 1

Schema 2 = 2

Taratura B.P. (regolaz. a chiave)
0 F = 5-50 bar
1 F = 30-100 bar

Taratura A.P. (regolaz. a chiave)
2 F = 50-210 bar
3 F = 100-350 bar

CETOP 5

NOTE:

- 1) Con lo schema 1 la base viene fornita dei tappi ETVEI di chiusura delle sedi del venting elettrico. (vedi pag. 53)
- 2) Con lo schema 2 la base viene fornita senza tappi di chiusura delle sedi del venting elettrico. (vedi pag. 53)
- 3) Per le caratteristiche tecniche della valvola VS30 vedere pag. 50