



# BASE ALTA-BASSA PRESSIONE

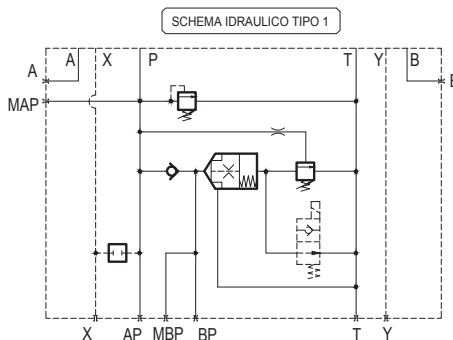
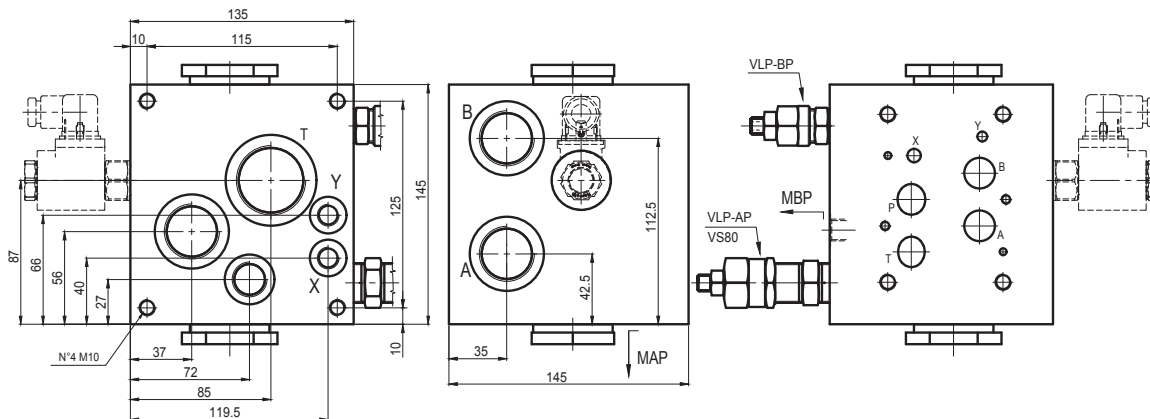
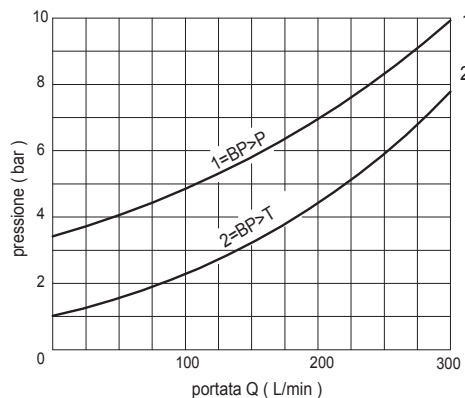
TIPO ET217/...

76  
ITA

BASE ALTA-BASSA PRESSIONE

Base alta-bassa pressione con attacco CETOP 7.  
 Attacchi A-B laterali da 1"G  
 Attacchi AP da 1/2"G, BP da 1"G, posteriori.  
 Attacco T posteriore da 1"1/4 G  
 Predisposta per venting elettrico su BP.

CARATTERISTICHE TECNICHE	
Portata nominale:	___ 300 l/min.
Pressione massima:	___ 300 bar
Viscosità olio:	___ 2,8-380 cSt
Temperatura olio:	___ -10° +80° (°C)
Tipo di olio:	___ minerale HL-HLP DIN 51524
Filtrazione:	___ 19/15 ISO 4466 (25micron)
Guarnizioni:	___ Poliuretano e NBR
Materiale del corpo:	___ GG 25
Peso :	___ 20 Kg



Esempio di ordinazione: **ET 2 1 7 / \* \*** — Taratura B.P. (regolaz. a chiave)  
 Eurofluid = T — Base alta-bassa pressione  
 Versione attacco CETOP = 2 — Taratura A.P. (regolaz. a chiave)  
 Schema 1 = 1 — CETOP 7

Taratura B.P. (regolaz. a chiave)  
 0 F = 5-50 bar  
 1 F = 30-100 bar

Taratura A.P. (regolaz. a chiave)  
 2 F = 35-100 bar  
 3 F = 80-270 bar

NOTE: 1) La base viene fornita del tappo ETVEI di chiusura della sede del venting elettrico (vedi pag. 53)  
 2) Per le caratteristiche tecniche della valvola VS80 vedere pag. 51